

**ROUTER**

LIP-1ECTC / LIP-3ECTC / LIP-33ECTC / LIP-3333ECTC CEA-709 / IP-852

ROUTERS /  
NETWERKINTERFACES



De L-IP-router van het type ECTC verbindt in LonMark-systemen 2-draadskanalen (TP/FT-10 of TP/XF-1250) met ethernet/IP-852. Hiermee kan de L-IP CEA-709 datablokken verzenden over LonMark IP-852. Hierbij worden LAN, intranet en internet ondersteund via standaard ethernetaansluiting.

Voor een optimale verbinding zijn 4 modellen beschikbaar (4x TP/FT-10, 2x TP/FT-10, 1x TP/FT-10 of 1x TP/XF-1250). Iedere versie ondersteunt "Smart Switch mode" en "Configured router mode".



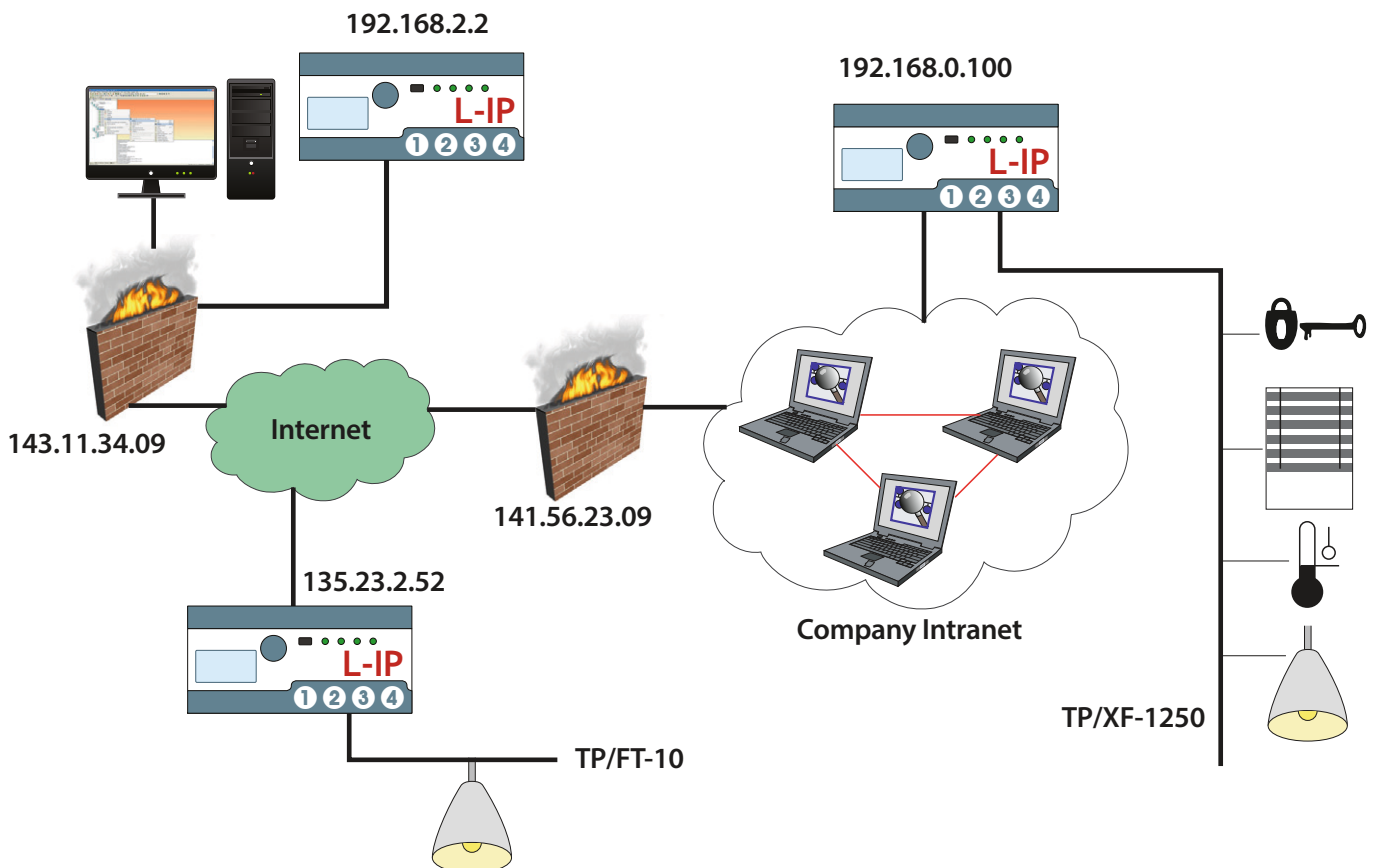
Voor eenvoudige integratie is een ingebouwde IP webinterface beschikbaar, welke bij het type ECTC ook over een versleutelde verbinding via HTTPS gebruikt kan worden. Via deze webinterface wordt ook de CEA-852 ingeschakeld en geconfigureerd. De configuratieserver is daarmee online in het netwerk voor handen. Er is geen externe software nodig.

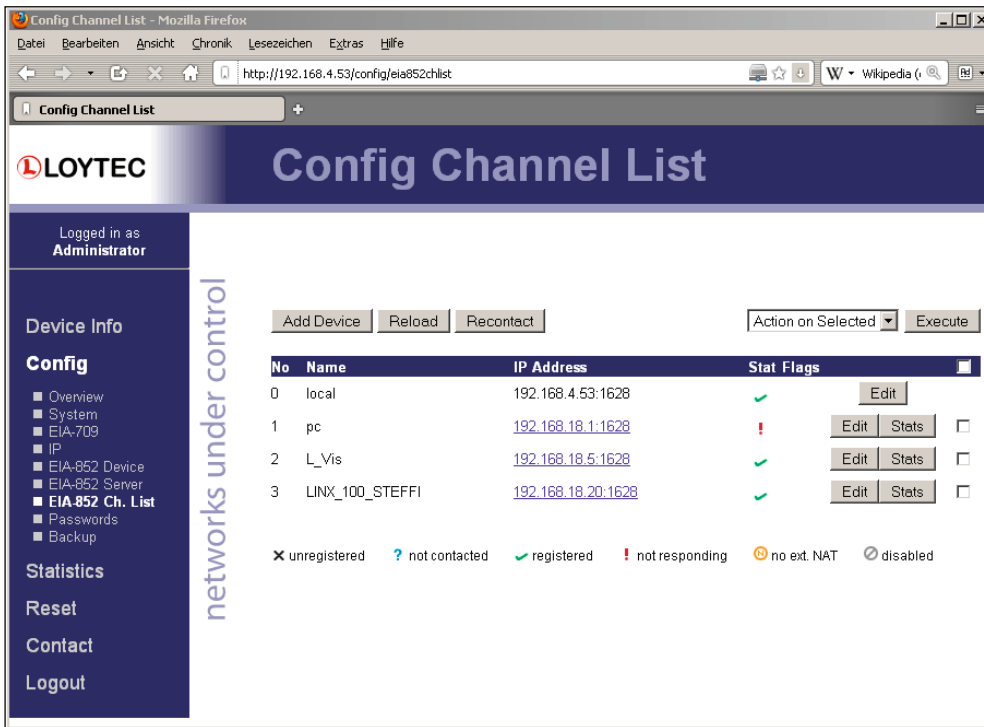
Tevens biedt de L-IP een uitgebreide fout-opsporing en analyse door de LPA (LOYTEC Protocol Analyser) via IP toegang te verlenen tot de 2-draadskanalen lokaal, maar ook via een intranet- of internetaansluiting. Hierdoor is een snelle analyse van de data-communicatie mogelijk, wat een enorme besparing oplevert bij het zoeken naar fouten. Alle systeemregisters zijn beschikbaar als OPC XML-DA en OPC UA datapunten.

De L-IP-router van het type ECTC zijn met twee ethernetpoorten uitgevoerd. Deze kunnen via de switch met elkaar worden verbonden of elke poort kan aan een separaat IP-netwerk worden gekoppeld.

Indien de twee ethernetpoorten voor twee aparte IP-netwerken worden geconfigureerd, dan kan bijvoorbeeld de ene poort aan een WAN (Wide Area Network) worden aangesloten om over HTTPS te communiceren, terwijl de tweede poort in een ongezeurd gebouwnetwerk communiceert (gebouw-LAN), waarover de typische protocollen van de gebouwautomatisering afgehandeld worden (bijv. IP-852). Uiteraard is een firewall ingebouwd. De ingebouwde VPN-functie maakt het simpel opzetten van een VPN-verbinding mogelijk en zorgt voor een veilige verbinding met externe sites. De LTE-800 interface maakt een draadloze toegang mogelijk via mobiel internet.

Met de interne ethernetswitch kan men een lijntopologie opbouwen (Daisy Chaining) van 20 apparaten, dit reduceert netwerkcosten. Ook is een redundant netwerk (ringtopologie) met RSTP mogelijk, welke door de meeste switches wordt ondersteund.





## Technische data algemeen

Afmeting L x B x H.....	107 x 100 x 75 mm LIP-xxECTC 159 x 100 x 75 mm LIP-3333ECTB
Aansluitspanning .....	24 VDC / 24 VAC ±10 % SELV
Vermogen .....	3 W
Bedrijfstemperatuur .....	0 °C - 50 °C, 10-90 % rH, niet condenserend
Beschermingsgraad.....	behuizing IP40, klemmen IP20
Montage.....	DIN-rail
Interfaces.....	2 x ethernet (100Base-T) LONMARK IP-852 OPCXML-DA (server), OPC UA (server) HTTP, FTP, SSH, HTTPS, firewall, NTP, VNC, SNMP 2 x USB-A: WLAN (benodigt LWLAN-800), LTE (benodigt LTE-800) TP/XF-1250 of TP/TF-10
Programmeertool .....	via webbrowser of lokaal middels draai-/drukknop en grafisch display

Type	Beschrijving	Interface	Productgroep	Artikelnummer
LIP-1ECTC	CEA-709/IP-852 router	1 x ethernetpoort (IP-852) 1 x TP/XF-1250	7000	70002310
LIP-3ECTC	CEA-709/IP-852 router	2 x ethernetpoort (IP-852) 1 x TP/FT-10	7000	70002250
LIP-33ECTC	CEA-709/IP-852 router	2 x ethernetpoort (IP-852) 2 x TP/FT-10	7000	70002260
LIP-3333ECTC	CEA-709/IP-852 router	1 x ethernetpoort (IP-852) 4 x TP/FT-10	7000	70001170
LPOW-2415B	voeding met externe spanningsuitgang 24VDC, 15W		7000	70001310
LT-03	afsluitweerstand, 1 x TP/FT-10 of TP/LPT-10 (bus of vrije topologie) 1 x RJ45		7000	70001400
LT-13	afsluitweerstand, 1 x TP/FT-10 of TP/LPT-10 (bus of vrije topologie) 1 x TP/XF-1250		7000	70001430
LT-33	afsluitweerstand, 2 x TP/FT-10 of TP/LPT-10 (bus of vrije topologie)		7000	70001440
LWLAN-800	draadloze LAN-interface IEEE 802.11bgn		7000	70002110
LTE-800	LTE-interface		7000	70002780