

LIOB 55x I/O-modulen communiceren via ethernet/IP in een BACnet/IP netwerk. Ze voldoen aan het BACnet Building Regelaar Profile (B-BC). De I/O datapunten kunnen zowel benaderd worden door BACnet-serverobjecten ofwel de L-IOB I/O-modulen halen actief de datapunten via BACnet clientmaps van een BACnet server. Volgens het B-BC profiel ondersteunen de LIOB-55 modulen ook BACnet alarmen, kalender en trends. Ze zijn BTL getest en gecertificeerd.

**BACnet/IP via ethernet**

Deze I/O-modulen zijn uitgevoerd met twee 100Base-T ethernetpoorten met geïntegreerde switch. Hierdoor kunnen met daisy chained lijn-topologie tot 20 apparaten in het netwerk worden opgenomen, waardoor de netwerkkosten worden gereduceerd. Ook is een redundant netwerk (ring-topologie) met RSTP mogelijk. Deze technologie wordt door de meeste switches ondersteund. De LIOB-55x modulen beschikken over een Web-interface, om de apparaatstatus af te vragen,

datapunten van de module te tonen of aan te passen. Extra naast de BACnet-server-objecten geven de L-IOB modulen de I/O datapunten ook via de ingebouwde OPC-server weer met SSL encrypted (OPC-XML-DA) of UA secure conversation (OPC-UA). Het lokale display kan via VNC worden benaderd.

**LIOB-IP modus**

De LIOB-55x modulen kunnen via de lokale voor-rangsbediening in de LIOB-IP modus geschakeld worden. In deze modus breiden de LIOB 55x modulen de L-INX-automationsserver en de L-ROC-ruimteregelaar uit met fysieke in- en uitgangen via een plug-and-play methode.

**Lokale bediening**

Alle L-IOB I/O-modulen beschikken over een display met backlight en een handbediening door middel van een draai/drukknop. Apparaat- en data-informaties worden in tekst en met symbolen weergegeven.



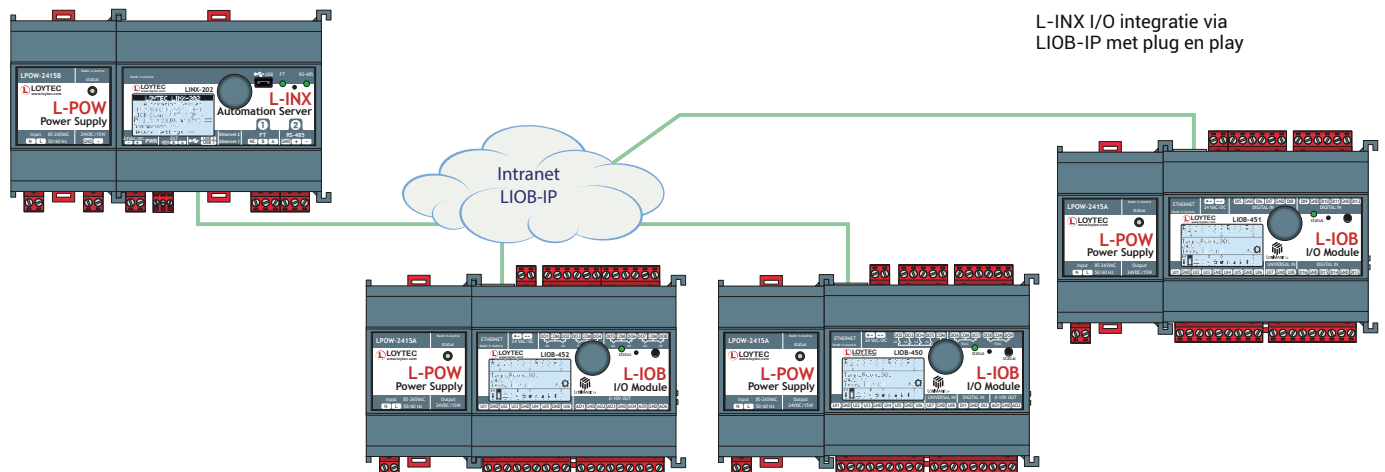
L-IOB  
I/O REGELAARS



**Technische data**

Afmeting L x B x H.....	107 x 100 x 75 mm
Aansluitspanning .....	24 VDC / 24 VAC ±10 % via schroefklemmen of L-INX, L-ROC, L-POW of LIOB-A2 via LIOB-connect
Bedrijfstemperatuur .....	0 °C - 50 °C, 10-90 % rH, niet condenserend
Beschermingsgraad .....	IP40 behuizing, IP20 schroefklemmen
Montage.....	DIN-rail
Display .....	grafisch 128 x 64 met backlight
Handbediening .....	draai-/drukknop
Interfaces.....	2 x ethernet (100Base-T) OPC XML-DA, OPC UA BACnet/IP LIOB-IP

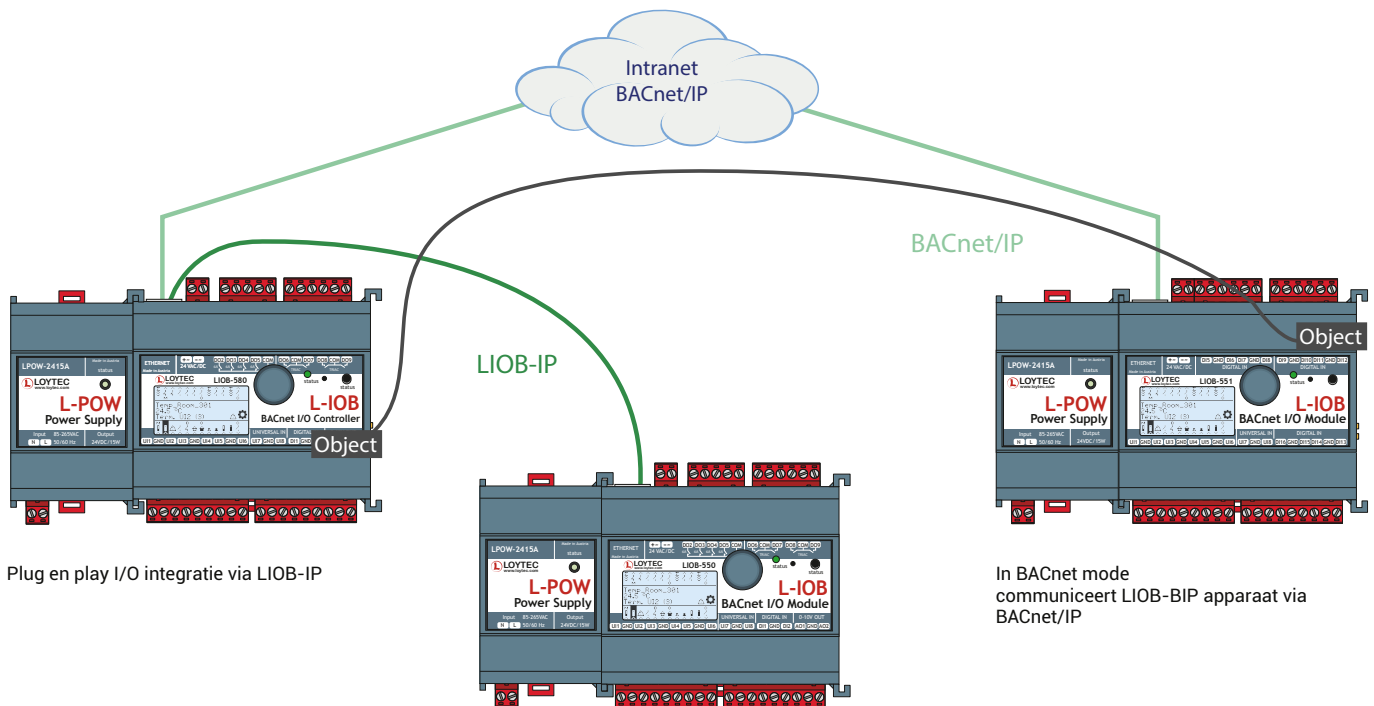
Systeemelementen			
OPC-datapunten	100	BACnet notification Class objecten	32
BACnet objecten	1 per I/O	datapunten in trendlog	10
BACnet client mappings	20	wiskundige objecten	20
BACnet kalenderobjecten	10	alarmlogs	5
BACnet planningsobjecten	5	connecties (lokaal/globaal)	200/100
Trendlogobjecten	10 (130 000 logs, ≈ 2 MB)		



# LIQB-BIP I/O MODULEN

550/551/552/553/554 V2 BACnet / OPC

L-IOB  
I/O REGELAARS



Plug en play I/O integratie via LIOB-IP

In BACnet mode  
communiceert LIOB-BIP apparaat via  
BACnet/IP

Type	LIQB-550	LIQB-551	LIQB-552	LIQB-553	LIQB-554
Energieverbruik	4,5 W (alle relais op)	4,5 W	4,5 W (alle relais op)	4,5 W (alle relais op)	4,5 W (alle relais op)
Universele ingang (UI)	8	8	6	6	7
Digitale ingang (DI)	2	12	-	-	-
Analoge uitgang (AO)	2	-	6	6	4
Digitale uitgang (DO)	4 triacs 0,5 A 4 relais 6A	-	8 relais 6A	4 relais 16A 1 relais 6A	2 triacs 0,5 A 5 relais 6A
Drukverschilensor					0-500pa

Type	Beschrijving	Productgr.	Artikelnr.
LIQB-550	LIQB-BIP I/O module: 8 UI, 2 DI, 2 AO, 8 DO (4 x 0,5 A triac, 4 x relais 6 A)	7000	70001860
LIQB-551	LIQB-BIP I/O module: 8 UI, 12 DI	7000	70001870
LIQB-552	LIQB-BIP I/O module: 6 UI, 6 AO, 8 DO (relais 6 A)	7000	70001880
LIQB-553	LIQB-BIP I/O module: 6 UI, 6 AO, 5 DO (4 x relais 16 A, 1 x relais 6 A)	7000	70001890
LIQB-554	LIQB-BIP I/O module: 7 UI, 4 AO, 7 DO, 1 druksensor	7000	70001900
LPOW-2415A	LIQB-connectvoeding 24 VDC, 15 W	7000	70001315
LPOW-2415B	voeding met externe spanningsuitgang 24 VDC, 15 W	7000	70001310
L-TEMP2	Externe temperatuursensor (10kΩ NTC) voor L-IOB universele ingang	7001	70011390