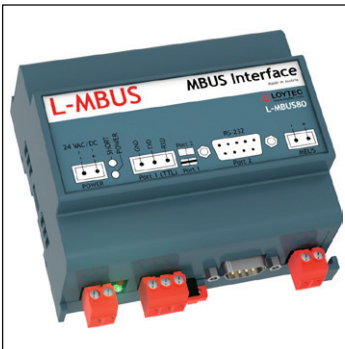
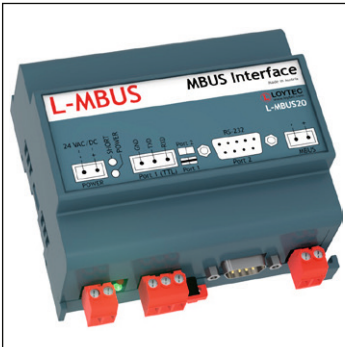


PULSOMZETTER M-BUS

L-MBUS20 / L-MBUS80

INTERFACES



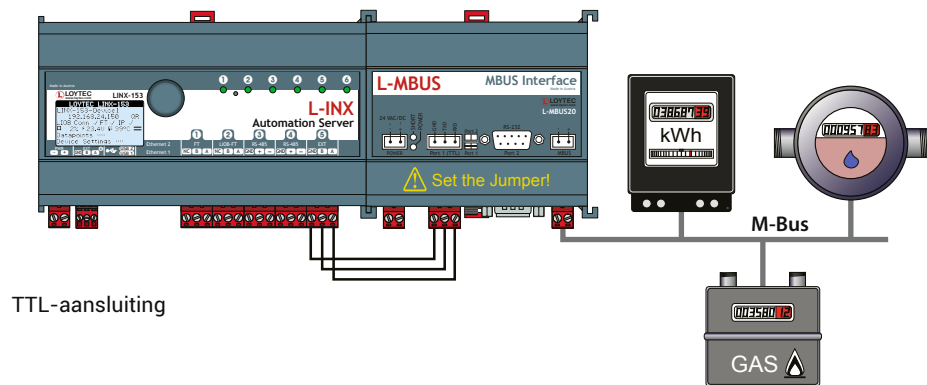
De L-MBUS pulsomzetter dient voor het aansluiten van M-busnetwerken aan een L-INX automation-server. Met de L-MBUS20 en de L-MBUS80 heeft u de beschikking over twee varianten voor maximaal 20 respectievelijk 80 M-bus meters.

TTL-aansluiting

Via de TTL-aansluiting kunnen de LINX automationservers, LGATE's en de LROC ruimteregelaars worden aangesloten via de EXT-poort. Deze interface is galvanisch gescheiden.

Technische data

Afmeting L x B x H.....	107 x 100 x 60 mm
Aansluitspanning	24 VDC / 24 VAC ±10 %
Bedrijfstemperatuur	0 °C - 50 °C, 10-90 % rH, niet condensierend
Beschermingsgraad	IP40 behuizing, IP20 schroefklemmen
Montage.....	DIN-rail
Baudrate	300-9600 baud
Vermogen	9,6 W L-MBUS20; 14,4 W L-MBUS80
Interfaces.....	1 x TTL of 1 x EIA-232 (RS-232), galvanisch gescheiden 1 x M-bus
Toepasbaar met	L-INX automation server, L-ROC ruimteregelaar, L-GATE gateway, LIOB-585/586/588/589



TTL-aansluiting

Type	Beschrijving	Productgroep	Artikelnummer
LMBUS20	M-bus pulsomvormer voor maximaal 20 M-bus apparaten	7000	70001230
LMBUS80	M-bus pulsomvormer voor maximaal 80 M-bus apparaten	7000	70001240