

WDE-K50 AF



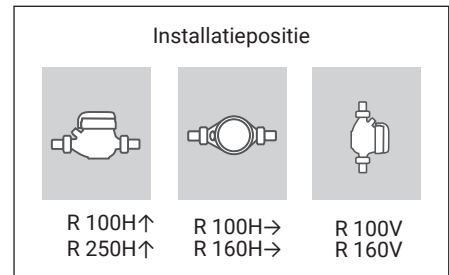
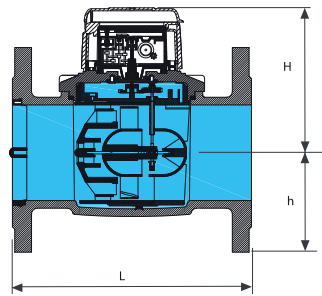
WDE-K50 Woltmann type, voorgeïnstalleerd voor inductieve modules

Horizontale Woltmann met verwijderbaar binnenwerk. Gesloten telmechanisme met magnetische transmissie. Een versie voor koud water (50 °C) en één voor heet water (90 °C).

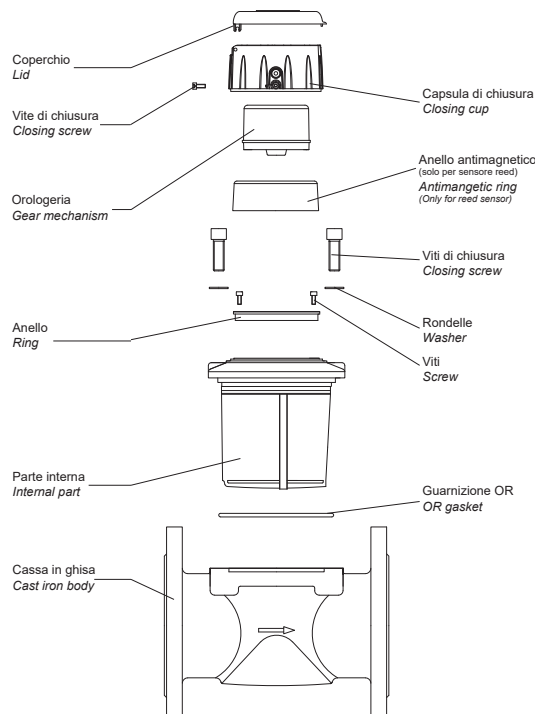
Voorgeïnstalleerde inductieve aansluiting voor het installeren van datacommunicatiemodules via een niet-magnetische pulsuitgang.

Specificaties

Minimale uitlezing:..... 0,5 l, DN 150 en DN 200 5 l
 Maximale uitlezing:..... DN 50 t/m DN 125 DIN 999.999 DN 150 t/m DN 200 DIN 9.999.999
 Maximaal toelaatbare druk: 16 bar
 Temperatuurrange:..... koud water uitvoering 0...50 °C, blauw
 heet water uitvoering 30...90 °C, rood
 Uitlezing:..... direct 6 digits, met afdekkap
 Type uitlezing:..... dry dial
 Montage:..... 360° draaibaar
 Fraudebescherming:..... koud waterversie R250-H ↑ R160-VH→ anti-magnetisch
 op aanvraag
 Binnenwerk:..... verwijderbaar
 Transmissie:..... magnetisch
 Afmetingen:..... zie onder



Maat	mm	50 (2")	65 (2 1/2")	80 (3")	100 (4")	125 (5")	150 (6")	200 (8")
L	mm	200	200	225	250	250	300	350
H	mm	130	130	152	152	152	181	181
h	mm	78	86	95	104	117	133	162
Gewicht	kg	8,5	9,5	13,5	15	18	30,5	43



Puls/M-bus IWM-PL4/MB4

zie accessoires


M-bus/Lora IWM-TX4/LR4

zie accessoires



Type	DN	Overload flowrate	Permanente flowrate	Transitional flowrate	Minimale flowrate	Max. drukverlies	Kleur	Productgroep	Artikelnummer
R 100	mm	m ³ /h	m ³ /h	l/h	l/h	bar			
WDE-K50 2" AF	50	50	40	0,64	0,4	0,25	blauw	5300	53003000
WDE-K50 2 ½" AF	65	78,5	63	1,008	0,63	0,40	blauw	5300	53003010
WDE-K50 3" AF	80	125	100	1,6	1,00	0,25	blauw	5300	53003020
WDE-K50 4" AF	100	200	160	2,56	1,60	0,40	blauw	5300	53003030
WDE-K50 5" AF	125	200	160	2,56	1,60	0,40	blauw	5300	53003040
WDE-K50 6" AF	150	312,5	250	4,0	2,5	0,16	blauw	5300	53003050
WDE-K50 8" AF	200	500	400	6,4	4,0	0,40	blauw	5300	53003060
WDE-K50 2" AC	50	50	40	0,64	0,4	0,25	rood	5300	53003070
WDE-K50 2 ½" AC	65	78,5	63	1,008	0,63	0,40	rood	5300	53003080
WDE-K50 3" AC	80	125	100	1,6	1,00	0,25	rood	5300	53003090
WDE-K50 4" AC	100	200	160	2,56	1,60	0,40	rood	5300	53003100
WDE-K50 5" AC	125	200	160	2,56	1,60	0,40	rood	5300	53003110
WDE-K50 6" AC	150	312,5	250	4,0	2,5	0,16	rood	5300	53003120
WDE-K50 8" AC	200	500	400	6,4	4,0	0,40	rood	5300	53003130

Accessoires

(W)M-Bus, LORA-WAN- en Pulse-unit zie hoofdstuk accessoires

R250-H ↑ en R160-VH → op aanvraag en zijn alleen geschikt voor koud water