

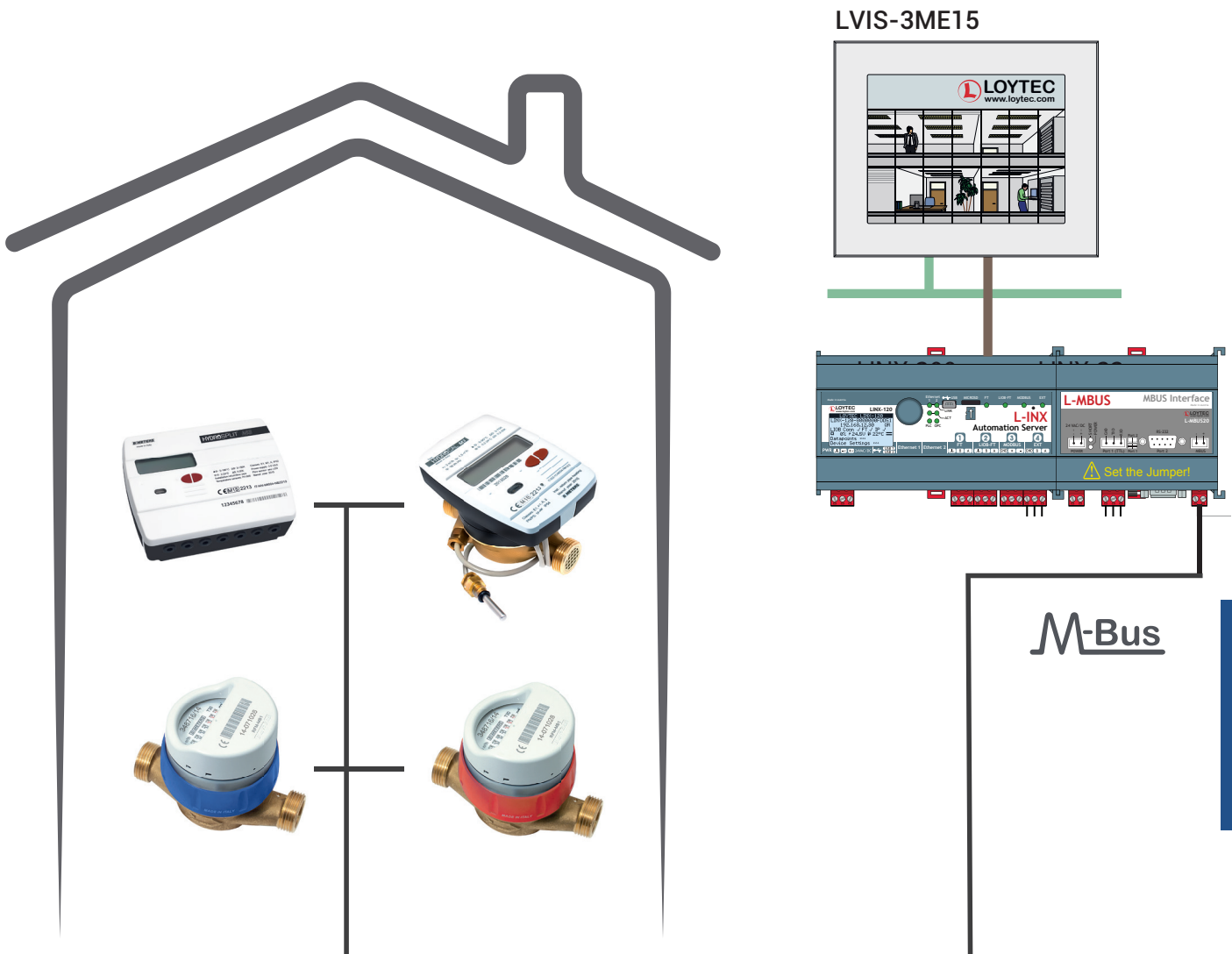
Bedraad M-Bus principe

De watermeters die uitgevoerd worden met een M-Bus module maken de B METERS geschikt voor het EN13757-2/3 transmissie protocol. Dit protocol wordt gebruikt om allerlei meters op aan te sluiten, zoals gas-, elektriciteits-, warmte-, gas- en watermeters. Een M-Bus netwerk maakt het mogelijk om 250 verschillende meters op één bus aan te sluiten en centraal uit te lezen. De verzamelde data kunnen gebruikt worden voor bijvoorbeeld kostenverdeling, verbruiksanalyses, optimalisaties of benchmarking.

De data kunnen eenvoudig naar een PC worden gevoerd, of via een Loytecsysteem in het building managementsysteem opgeslagen worden, verwerkt worden voor visualisatie via een LVIS paneel enzovoort.
Het voordeel van de M-Bus boven een pulsuitgang is dat er geen converters meer nodig zijn om het pulssignaal om te zetten naar een verwerkbaar signaal. Dit spaart kosten en werkt mee aan de duurzaamheid en vereenvoudiging van installaties.

Voorbeeld van een M-Bus installatie

Met watermeters, energiemeters aangesloten op een LINX en LVIS paneel van Loytec.
Zie onze website www.vedotec.nl



B METERS

RFM-MB1



M-Bus module voor GSD8-RFM

De RFM-MB1 is een M-Bus module die het mogelijk maakt om de data van de GSD8-RFM over te zetten naar het M-Bus protocol. De unit is eenvoudig te monteren, heeft een zeer laag energieverbruik en speciale algoritmen voor energiebesparing. Daarnaast is de module in staat om verschillende fraudes aan de meter te melden, de maximale flow en lekkage stroomafwaarts te bewaken.

Specificaties

Datatransmissie: M-Bus; volume en alarmen
 Voeding: vanuit de bus (en 3 V lithium batterij voor back-up)
 Levensduur batterij: 1 jaar bij uitval busspanning*
 Meetnauwkeurigheid: 1 l
 Afmeting: 67 x 67 x 20 mm
 Gewicht: 73 g
 Kabellengte: 2 m
 Werktemperatuur: 1...55 °C
 Beschermingsgraad: IP 65
 Alarmen: batterij leeg, module verwijderd, magnetische fraude, max. flow overschreden, terugstroming en lekkagedetectie

* levensduur van de batterijen is altijd afhankelijk van de gebruiksomstandigheden en de omgevingscondities

IWM-MB3



M-Bus module voor GMDM-I en GMB-I

De IWM-MB3 is een M-Bus module die het mogelijk maakt om de data van de GMDM-I en GMB-I over te zetten naar het M-Bus protocol. De unit is geschikt voor afname analyses met terugstroomcompensatie, waardoor er altijd een perfecte afstemming is met de totaaltelling. Fraudecontrole is ook in deze module voorzien. Het configureren en de commissioning gaat via een NFC interface.

Specificaties

Datatransmissie: M-Bus; volume en alarmen
 Voeding: vanuit de bus (en een vanuit de bus herlaadbare lithium batterij voor back-up)
 Meetnauwkeurigheid: 1 l
 Tegengestelde flow: geactiveerd voor terugstromende flow en instellen drempelwaarde
 Afmeting: 88 x 70 x 25 mm
 Gewicht: 120 g
 Kabellengte: 1,5 m
 Werktemperatuur: 1...55 °C
 Beschermingsgraad: IP 68 bij max. 24 uur onder water van 1 meter diep
 Alarmen: batterij leeg, module verwijderd, magnetische fraude, terugstroming en lekkagedetectie
 Programmeerapparaat: Android device (smartphone, tablet enz.) met een NFC interface en de NFC IWM configuratie app, gratis te downloaden van Google Play.



IWM-MB4



M-Bus module voor WDE-K50

De IWM-MB4 is een M-Bus module die het mogelijk maakt om de data van de WDE-K50 over te zetten naar het M-Bus protocol. De unit is geschikt voor afname analyses met terugstroomcompensatie, waardoor er altijd een perfecte afstemming is met de totaaltelling. Fraudecontrole is ook in deze module voorzien. Het configureren en de commissioning gaat via een NFC interface.

Specificaties

Datatransmissie: M-Bus; volume en alarmen
 Voeding: vanuit de bus (en een vanuit de bus herlaadbare lithium batterij voor back-up)
 Meetnauwkeurigheid: 10 liters (tot DN125) of 100 liters (vanaf DN150)
 Tegengestelde flow: geactiveerd voor terugstromende flow en instellen drempelwaarde
 Afmeting: 100 x 100 x 25 mm
 Gewicht: 151 g
 Kabellengte: 1,5 m
 Werktemperatuur: 1...55 °C
 Beschermingsgraad: IP 68 bij max. 24 uur onder water van 1 meter diep
 Alarmen: batterij leeg, module verwijderd, magnetische fraude, terugstroming en lekkagedetectie
 Programmeerapparaat: Android device (smartphone, tablet enz.) met een NFC interface en de NFC IWM configuratie app, gratis te downloaden van Google Play.

B METERS

Type	Omschrijving	Uitgang	Productgroep	Artikelnummer
RFM-MB1	M-Bus moduul voor GSD8-RFM	M-Bus	5300	53002720
IWM-MB3	M-Bus moduul voor GMDM-I en GMB-I	M-Bus	5300	53002750
IWM-MB4	M-Bus moduul voor WDE-K50	M-Bus	5300	53002755

WM-Bus module voor GSD8-RFM

De RFM-TX1 is een draadloze M-Bus module die het mogelijk maakt om de data van de GSD8-RFM over te zetten naar het draadloze WM-Bus protocol. De unit is eenvoudig te monteren, heeft een zeer laag

energieverbruik en speciale algoritmen voor energiebesparing. Daarnaast is de module in staat om verschillende fraudes aan de meter te melden, de maximale flow en lekkage stroomafwaarts te bewaken.

Specificaties

Datatransmissie: W-Mbus EN13757-4 @868 MHz, ≤ 10 mW
 Bereik: 300 meter, onder ideale condities
 Voeding: batterij 3,5 V, levensduur ca.10jaar*
 Meetnauwkeurigheid: 1 l
 Afmeting: 30 x 67 x 67 mm
 Gewicht: 43 g
 Configuratie: draadloos met RFM-RX2 en software B-Metering
 Werktemperatuur: 1...55 °C
 Beschermingsgraad: IP 68
 Verstuurde data: volume, historische data, batterij status en alarmen
 Alarmen: batterij leeg, module verwijderd, magnetische fraude, max. flow overschreden, terugstroming en lekkagedetectie

* levensduur optimale omgevings- en gebruikscondities



WM-Bus module voor GMDM-I en GMB-I

De IWM-TX3 is een draadloze M-Bus module die het mogelijk maakt om de data van de GMDM-I en GMB-I over te zetten naar het M-Bus protocol. De unit is geschikt voor afname analyses met terugstroomcompensatie, waardoor er altijd

een perfecte afstemming is met de totaaltelling. Fraudecontrole is ook in deze module voorzien. Het configureren en de commissioning gaat via een NFC interface en een Android smartphone app.

Specificaties

Datatransmissie: W-Mbus EN13757-4 @868 MHz, ≤ 25 mW, mode T1
 Bereik: 500 meter, onder ideale condities
 Voeding: batterij, levensduur ca.10jaar*
 Meetnauwkeurigheid: 1 l
 Afmeting: 88 x 75 x 60 mm
 Gewicht: 124 g
 Configuratie: draadloos met RFM-RX2 en software B-Metering, NFC (Android app)
 Werktemperatuur: 1...55 °C
 Beschermingsgraad: IP 68 (maximaal 24 uur continu onder water op 1 m)
 Verstuurde data: volume, historische data, batterij status en alarmen
 Alarmen: batterij leeg, module verwijderd, magnetische fraude, max. flow overschreden, terugstroming en lekkagedetectie

* levensduur optimale omgevings- en gebruikscondities



WM-Bus module voor WDE-K50

De IWM-TX4 is een draadloze M-Bus module die het mogelijk maakt om de data van de WDE-K50 over te zetten naar het M-Bus protocol. De unit is geschikt voor afname analyses met terugstroomcompensatie, waardoor er altijd

een perfecte afstemming is met de totaaltelling. Fraudecontrole is ook in deze module voorzien. Het configureren en de commissioning gaat via een NFC interface.

Specificaties

Datatransmissie: W-Mbus EN13757-4 @868 MHz, ≤ 25 mW, mode T1
 Bereik: 500 meter, onder ideale condities
 Voeding: batterij, levensduur ca.10jaar*
 Meetnauwkeurigheid: 10 liters (tot DN125) of 100 liters (vanaf DN150)
 Afmeting: 100 x 100 x 57 mm
 Gewicht: 167 g
 Configuratie: draadloos met RFM-RX2 en software B-Metering, NFC (Android app)
 Werktemperatuur: 1...55 °C
 Beschermingsgraad: IP 68 (maximaal 24 uur continu onder water op 1 m)
 Verstuurde data: volume, historische data, batterij status en alarmen
 Alarmen: batterij leeg, module verwijderd, magnetische fraude, max. flow overschreden, terugstroming en lekkagedetectie

* levensduur optimale omgevings- en gebruikscondities



Type	Omschrijving	Uitgang	Productgroep	Artikelnummer
RFM-TX1	draadloze WM-Bus moduul voor GSD8-RFM	WM-Bus	5300	53002740
IWM-TX3	draadloze WM-Bus moduul voor GMDM-I en GMB-I	WM-Bus	5300	53002760
IWM-TX4	draadloze WM-Bus moduul voor WDE-K50	WM-Bus	5300	53003670