

Bedraad M-Bus principe

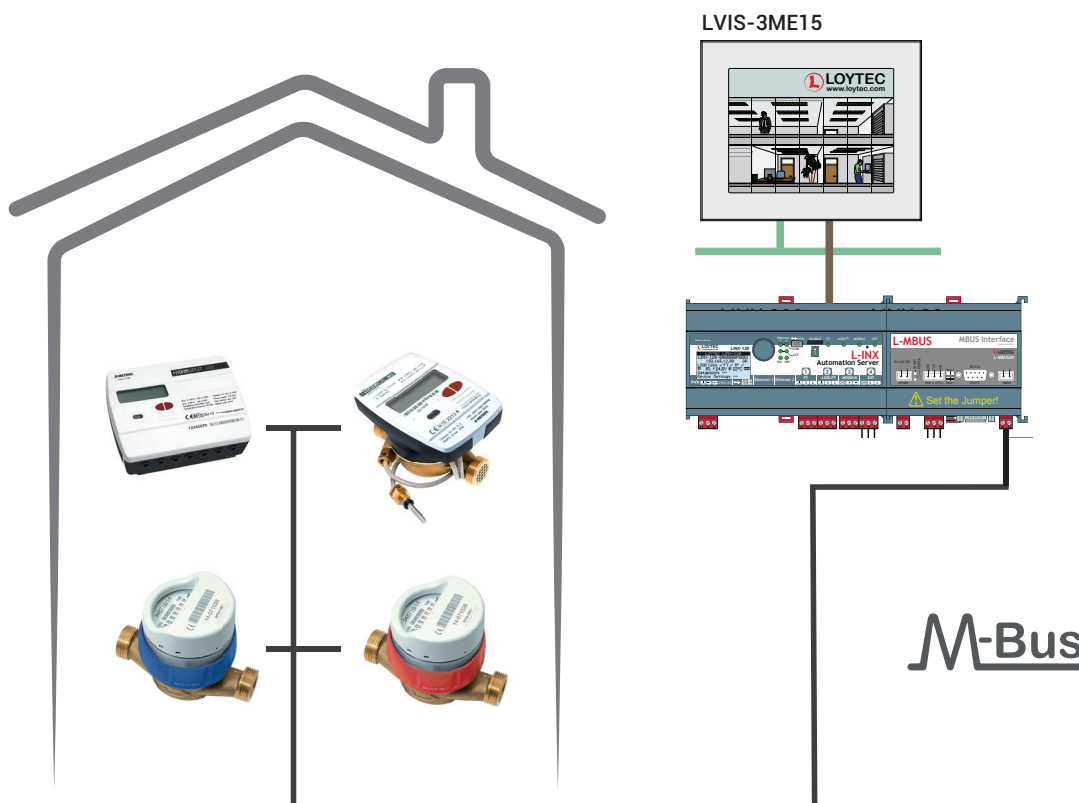
De watermeters die uitgevoerd worden met een M-Bus module maken de B METERS geschikt voor het EN13757-2/3 transmissie protocol. Dit protocol wordt gebruikt om allerlei meters op aan te sluiten, zoals gas-, elektriciteits-, warmte-, gas- en watermeters. Een M-Bus netwerk maakt het mogelijk om 250 verschillende meters op één bus aan te sluiten en centraal uit te lezen. De verzamelde data kunnen gebruikt worden voor bijvoorbeeld kostenverdeling, verbruiksanalyses, optimalisaties of benchmarking.

De data kunnen eenvoudig naar een PC worden gevoerd, of via een Loytecsysteem in het building managementsysteem opgeslagen worden, verwerkt worden voor visualisatie via een LVIS paneel enzovoort.

Het voordeel van de M-Bus boven een pulsuitgang is dat er geen convertors meer nodig zijn om het pulssignaal om te zetten naar een verwerkbaar signaal. Dit spaart kosten en werkt mee aan de duurzaamheid en vereenvoudiging van installaties.

Voorbeeld van een M-Bus installatie

Met watermeters, energiemeters aangesloten op een LINX en LVIS paneel van Loytec.
Zie onze website www.vedotec.nl



RFM-MB1



M-Bus module voor GSD8-RFM

De RFM-MB1 is een M-Bus module die het mogelijk maakt om de data van de GSD8-RFM over te zetten naar het M-Bus protocol. De unit is eenvoudig te monteren, heeft een zeer laag energieverbruik en speciale algoritmen voor energiebesparing. Daarnaast is de module in staat om verschillende fraudes aan de meter te melden, de maximale flow en lekkage stroomafwaarts te bewaken.

Specificaties

- Datatransmissie: M-Bus; volume en alarmen
- Voeding: vanuit de bus (en 3 V lithium batterij voor back-up)
- Levensduur batterij: 1 jaar bij uitval busspanning*
- Meetnauwkeurigheid: 1 l
- Afmeting: 67 x 67 x 20 mm
- Gewicht: 73 g
- Kabellengte: 2 m
- Werktemperatuur: 1...55 °C
- Beschermingsgraad: IP 65
- Alarmen: batterij leeg, module verwijderd, magnetische fraude, max. flow overschreden, terugstroming en lekkagedetectie

* levensduur van de batterijen is altijd afhankelijk van de gebruiksomstandigheden en de omgevingscondities

IWM-MB3



M-Bus module voor GMDM-I en GMB-I

De IWM-MB3 is een M-Bus module die het mogelijk maakt om de data van de GMDM-I en GMB-I over te zetten naar het M-Bus protocol. De unit is geschikt voor afname analyses met terugstroomcompensatie, waardoor er altijd een perfecte afstemming is met de totaaltelling. Fraudecontrole is ook in deze module voorzien. Het configureren en de commissioning gaat via een NFC interface.

Specificaties

- Datatransmissie: M-Bus; volume en alarmen
- Voeding: vanuit de bus (en een vanuit de bus herlaadbare lithium batterij voor back-up)
- Meetnauwkeurigheid: 1 l
- Tegengestelde flow: geactiveerd voor terugstromende flow en instellen drempelwaarde
- Afmeting: 88 x 70 x 25 mm
- Gewicht: 120 g
- Kabellengte: 1,5 m
- Werktemperatuur: 1...55 °C
- Beschermingsgraad: IP 68 bij max. 24 uur onderwater van 1 meter diep
- Alarmen: batterij leeg, module verwijderd, magnetische fraude, terugstroming en lekkagedetectie
- Programmeerapparaat: Android device (smartphone, tablet enz.) met een NFC interface en de NFC IWM configuratie app, gratis te downloaden van Google Play.



Type	Omschrijving	Uitgang	Productgroep	Artikelnummer
RFM-MB1	M-Bus moduul voor GSD8-RFM	M-Bus	5300	53002720
IWM-MB3	M-Bus moduul voor GMDM-I en GMB-I	M-Bus	5300	53002750

Pulsomzetter voor M-Bus MB-Pulse 4

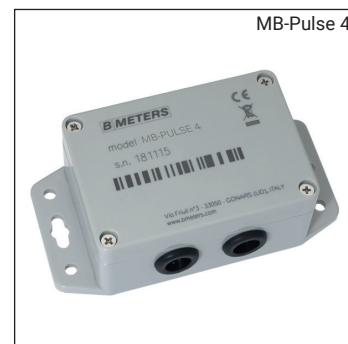
De watermeters die worden uitgevoerd met een pulsuitgang wat via een M-Bus pulsmodule wordt omgezet maken de B METERS geschikt voor het EN13757-2/3 transmissieprotocol.

Dit protocol wordt gebruikt om allerlei meters op aan te sluiten, zoals gas-, elektriciteits-, warmte-, gas- en watermeters.

Specificaties

Datatransmissie: M-Bus; gebruik en status module
 Voeding: vanuit de bus (en een vanuit de bus herlaadbare lithium batterij voor back-up)
 Levensduur batterij: 1 jaar bij uitval busspanning*
 Meet nauwkeurigheid: 1 - 10 - 100 - 1000 x / puls
 Beschikbare meetwaarden: l - Wh - KJ
 Ingangen: 4 pulsingangen aan te sluiten op REED en open-collector uitgangen
 Maximale ingangsfrequentie: 20 Hz
 Uitgang: 1 bedrade M-Bus
 Afmeting: 89 x 74 x 40 mm
 Gewicht: 122 g
 Werktemperatuur: 1...55 °C
 Beschermingsgraad: IP 65

* levensduur van de batterijen is altijd afhankelijk van de gebruiksomstandigheden en de omgevingscondities.



Type	Omschrijving	pulsuitgang	Productgroep	Artikelnummer
MB-Pulse 4	omzetten pulssignaal in M-Bus protocol	M-Bus	5300	53002770