

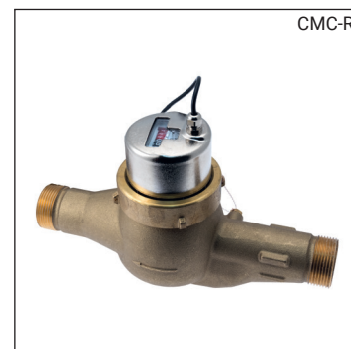
**CMC-R**

De CMC-R multi jet dry dial, direct afleesbare watermeter voor gebruik in heet water tot 120° °C. Leverbaar in de diameters 25...40 mm (1...1½"). Uitgevoerd met een pulsgever.

Deze kan worden gecombineerd met de Hydrosplit-M3 om te voldoen aan de EN 1434.

**Specificaties**

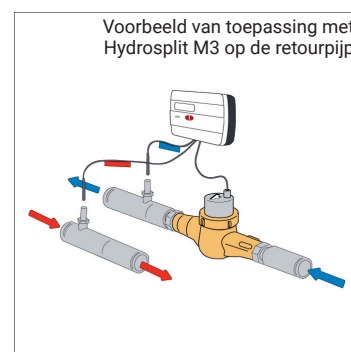
Nominale diameter ..... zie tabel  
 Draad:..... zie tabel  
 Lengte:..... zie tabel  
 Nominale flow:..... zie tabel  
 Maximale flow:..... zie tabel  
 Minimale flow:..... zie tabel  
 Nauwkeurigheidsklasse:..... 2  
 Drukverlies:..... ≤ 0,25  
 Maximale druk:..... 16 bar  
 Temperatuurrange:..... 5...120 °C  
 Fraudebescherming:..... anti-magnetisch  
 Binnenwerk:..... dry dial  
 Transmissie:..... magnetisch  
 Afmeting:..... zie tabel  
 Pulswaarde:..... 10 l/puls  
 Minimale uitlezing:..... 1 l  
 Aantal digits:..... 8 numerieke rollen, dry dial  
 Normen:..... MID R25 - H (EN 1434)  
 Draad:..... EN ISO 228-1:2003



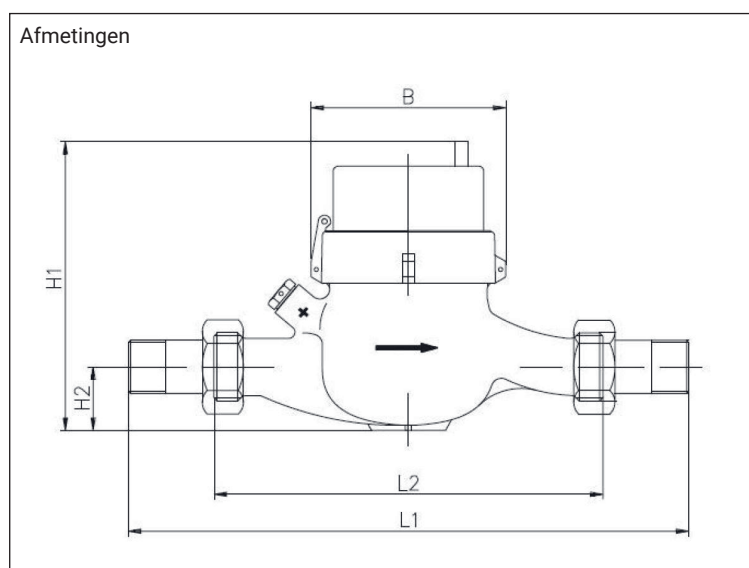
CMC-R



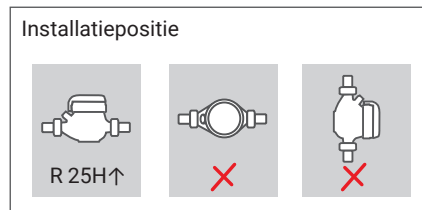
EN 1434



Voorbeeld van toepassing met Hydrosplit M3 op de retourpijp



Maat	mm Inch	25 (1")	32 (1"1/4)	40 (1"1/2)
L 1	mm	378	384	428
L 2	mm	260	260	300
B	mm	95	95	110
H 2	mm	40	40	50
H 1	mm	160	160	175
Gewicht	kg	2,9	2,9	5,1



Type	DN	Aansluiting	Nominale flow	Max. flowrate	Min.flowrate	Max. uitlezing	Productgroep	Artikelnummer
	mm	draad-G	m³/h	m³/h	l/h			
CMC-R 1"	25	1"	3,5	7	140	99999.999	5302	53002390
CMC-R 1"1/4	32	1 1/4"	6	12	240	99999.999	5302	53002400
CMC-R 1"1/2	40	1 1/2"	10	20	400	99999.999	5302	53002410