

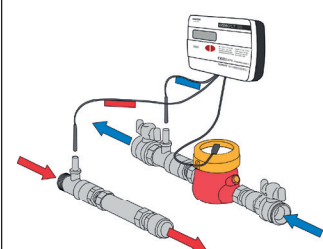
ENERGIEMETERS

Hydrosplit-M3

Hydrosplit-M3



Standaardmontage op de retourpijp



EN 1434

M-Bus

OMS®

Hydrosplit-M3

De Hydrosplit-M3 is een separate (split) thermische energiemeter die eenvoudig aan externe flowmeters kan worden gekoppeld. Hij is voorzien van een pulsuitgang. Speciaal ontwikkeld voor systemen met pijpafmetingen boven ¾" of op moeilijk bereikbare plaatsen waar de compacte meter niet kan worden ingezet.

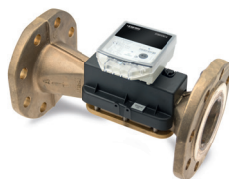
Belangrijke voordelen:

- verwarmen en koelen gecombineerd
- 2 pulsingen en 1 pulsuitgang geïntegreerd
- M-bus EN13757-2 / 3 uitgangen geïntegreerd
- draadloze M-bus EN13757-4 OMS op aanvraag
- voorbereid voor externe voeding

Specificaties

Milieuklasse:..... A (E1;M1)
 Temperatuurrange (verwarmen): 5...180 °C
 Temperatuurverschilrange (verwarmen): 3...150 K
 Temperatuurmeetrange (koelen) 2...24 °C
 Kalibratietemperatuur (koelen): 3...20 K
 Max. meetbaar vermogen: 99 MW
 Sensortype:..... PT1000
 Kabellengte sensor: 3 m
 Voeding:..... lithium batterij
 Max. batterij levensduur: 10 + 1 jaar
 Beschermingsgraad:..... IP 52
 Displayniveaus: 6
 Aantal digits: 8 + iconen
 Meeteenheid:..... KWh op aanvraag GJ
 Max. kabellengte pulsgever: 2 m
 Ingangspulsrate: 0,1 - 0,25 - 1,0 - 2,5 - 10 - 25 - 100 - 250 liters
 Pulsingang:..... 1 geschikt voor een heet/koud meter
 Pulsingangsklasse:..... klasse IA (fabrieksinstelling), open collector of reedcontact, max. 5 Hz
 Display pulsingang max. frequentie (MID-keur): 5 Hz
 Installatiewijze:..... op de retourpijp, aanvoerpijp op aanvraag
 Geschikt voor: water

Mogelijke combinaties

Multi Jet
CMC-RUltrasonic flow meter
HYDROSONIS-UPElectromagnetisch
MAGWoltmann
WDC-R

Type	Omschrijving	Productgroep	Artikelnummer
Hydrosplit-M3 R	Hydrosplit-M3 Ret instelbare I/O M-Bus bedraad	5302	53002350
Op aanvraag leverbaar in de uitvoering: montage op aanvoer			