

THERMASGARD® ALTM2

Aanlegtemperatuur / buisaanlegmeetomvormer, sensor op afstand,
kalibreerbaar met actieve uitgang

ALTM2 (compact)



Display en zelfdiagnose ALTM2 met display



Kalibreerbare buisopnemer THERMASGARD®
ALTM met acht omschakelbare meetbereiken,
interne of externe sensor, spanband en aan-
sluitkast van slagvast kunststof. Voor tempera-
tuursregistratie in leidingen, buizen (bijvoorbeeld

koud en warm water) of aan verwarmingsbuizen
voor de temperatuursregeling. De sensoren zijn
fabrieksmatig afgesteld. Het afstellen of
fijnregelen door de gebruiker is mogelijk
(bereik en nulpunt zijn instelbaar).

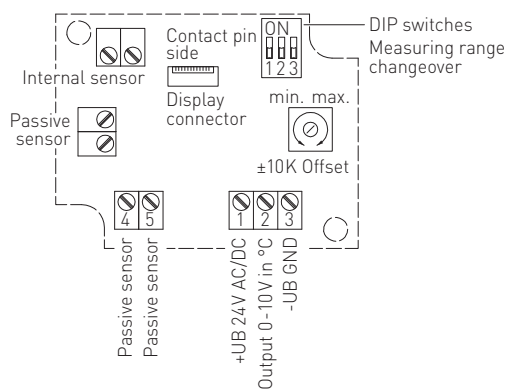
TECHNISCHE DATA:

Spanning:	24 V AC / DC $\pm 20\%$ bij uitgang 0...10 V 15 - 36 V DC $\pm 10\%$ bij uitgang 4...20 mA belastingsweerstand afhankelijk, restrimpel gestabiliseerd $\pm 0,3\text{ V}$
Opgenomen vermogen:	< 1,0 VA / 24 VDC; < 2,2 VA / 24 VAC
Belastingsweerstand:	$R_a (Q) = (U_a - 14\text{ V}) / 0.02\text{ A}$ bij de I-uitvoering
Lastweerstand:	$R_L > 5\text{ k}\Omega$ bij de U-uitvoering
Sensor:	Pt1000, DIN EN 60751, klasse B, (perfect sensor protection bij IP68)
Meetbereik:	met 8 omschakelbare meetbereiken zie tabel (andere meetbereiken optioneel) T_{max} boven 100 °C, werkbereik -50...150 °C, met manuele nulpuntcorrectie ($\pm 10\text{ K}$)
Afwijking temperatuur:	typisch $\pm 0,2\text{ K}$ bij 25 °C
Uitgang:	0...10 V of 4...20 mA
Omgevingstemperatuur:	meetomvormer -30...70 °C
Aansluitwijze:	2- of 3-draadsaansluiting
Procesaansluiting:	metalen spanband (wordt meegeleverd)
Spanbandafmetingen:	$\varnothing = 13 - 92\text{ mm}$ (1 / 4 - 3"), L = 300 mm
Behuizing:	kunststof, UV-bestendige polyamide, 30 % glasvezelversterkt, met snelsluitschroeven, combi sleuf/kruis kleur verkeerswit (overeenkomstig RAL 9016) deksel bij displayuitvoering is transparant
Afmetingen:	72 x 64 x 37,8 mm (Tyr1 zonder display) 72 x 64 x 43,3 mm (Tyr1 met display)
Wartel:	M 16 x 1,5; met trekcontasting uitwisselbaar, max. binnendiameter 10,4 mm
Aansluitkabel:	siliconen, 1,5 m. SiHF, 2 x 0,25 mm ² , KL = 1,5 m (optioneel ook andere lengtes en meetbereikgrenzen, bijvoorbeeld PTFE tot 250 °C of glaszijde met staalomvlechting tot 350 °C)
Elektrische aansluiting:	0,14 - 1,5 mm ² , schroefaansluiting
Isolatiweerstand:	$\geq 100\text{ M}\Omega$, bij 20 °C (500 VDC)
Vochtigheid:	< 95 % r. H., niet condenserende lucht
Beschermingsklasse:	III (volgens EN 60 730)
Beschermingsgraad:	IP65 (volgens EN 60529) IP68 (optioneel voelerhuls waterdicht vergoten)
Normen:	CE-conformiteitsverklaring, elektromagnetische beïnvloedbaarheid volgens EN 61 326; EMC-richtlijn 2014 / 30 / EU
Optioneel:	display met verlichting tweeregelig Maatvoering 36 x 15 mm (b x h), voor aangave van de gemeten temperatuur en de zelfdiagnose

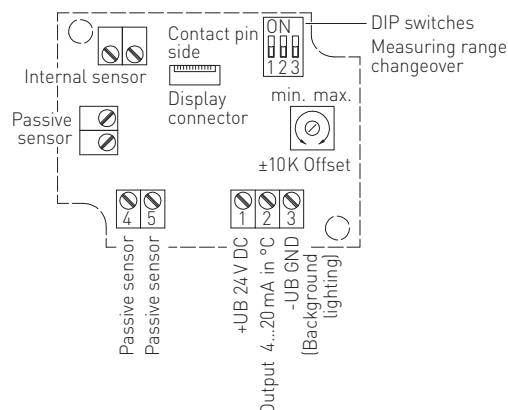
Aansluiting*

2 draadsaansluiting voor apparaten zonder / met display zonder backlight
3 draadsaansluiting voor apparaten met display met backlight

Driedraadsaansluiting ALTM2-U



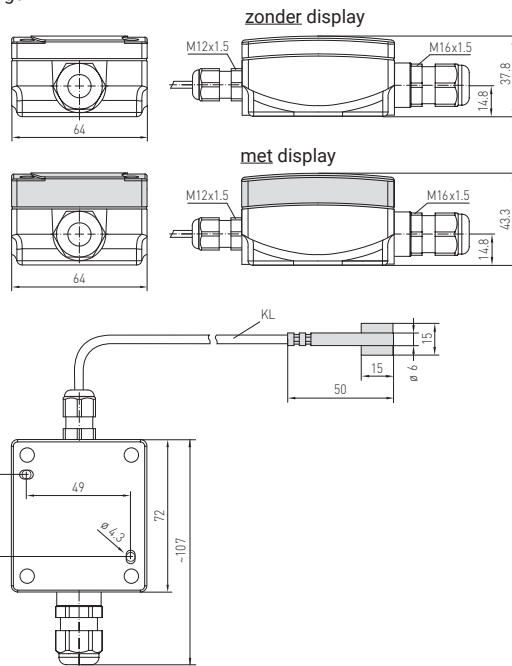
Twee of driedraadsaansluiting ALTM2-I



THERMASGARD® ALTM2

Aanlegtemperatuur / buisaanlegmeetomvormer, sensor op afstand, kalibreerbaar met actieve uitgang

Afmetingen ALTM2



ALTM 2 met display

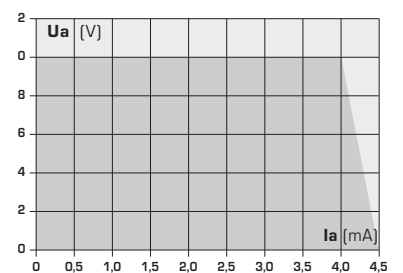


PERFECT SENSOR PROTECTION

High-Performance vergoten tegen vibratie mechanische belasting en vocht.

Meetbereik (instelbaar)	DIP 1	DIP 2	DIP 3
-20...150 °C	ON	ON	ON
-50...50 °C	OFF	ON	ON
-20...80 °C	ON	OFF	ON
-30...60 °C	OFF	OFF	ON
0...40 °C	ON	ON	OFF
0...50 °C standaard	OFF	ON	OFF
0...100 °C	ON	OFF	OFF
0... 150 °C	OFF	OFF	OFF

Afhankelijkheid van de uitgangsspanning t.o.v. de uitgangsstroom



THERMASGARD® ALTM1 en ALTM2 incl. spanband

Type	Sensor	Uitgang	Uitvoering	Display	Productgroep	Artikelnummer
ALTM2-I					IP65 I-uitvoering	
ALTM2-I	Pt1000	4...20 mA	sensor op afstand		3700	42001825
ALTM2-I DISPLAY	Pt1000	4...20 mA	sensor op afstand	X	3700	44013130
ALTM 2-U					IP65 U-uitvoering	
ALTM2-U	Pt1000	0...10 V	sensor op afstand		3700	42001835
ALTM2-U DISPLAY	Pt1000	0...10 V	sensor op afstand	X	3700	44013120
Meerprijs:	andere meetbereiken optioneel afdichting IP68 (voelerhuls waterdicht vergoten) per meter aansluitleiding 2-draads (PVC / siliconen)				op aanvraag	
Accessoires:	warmtegeleidende pasta, set WLP-1				3700	44001270