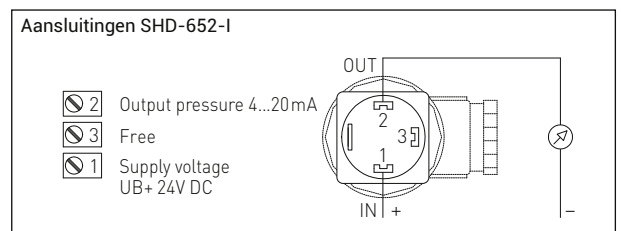
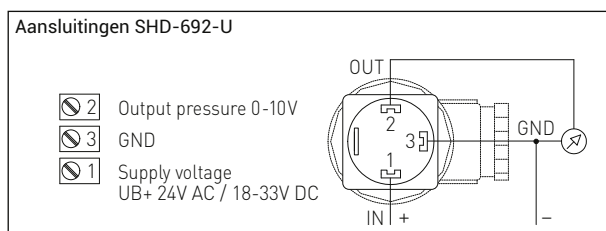
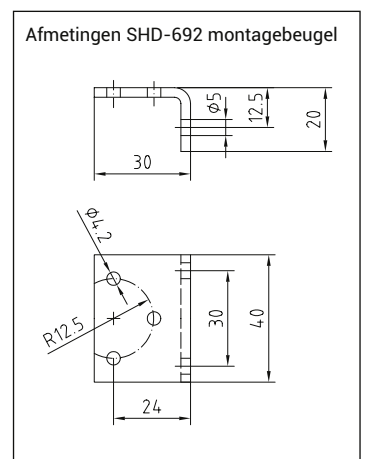


De druksensor / drukverschilsensor  
PREMASGARD® SHD-692 dient voor het meten van drukken in gasvormige en vloeibare media. Hij zet de meetgrootte om in een normsignaal van 0-10V. Procesaansluiting is 2xG½" - 27NPT inwendig.

De PREMASGARD® SHD-652 wordt gebruikt in hydraulische- en pneumatische-systemen, in de machine- en apparatenbouw.  
**Niet geschikt voor Ammoniak en Freon!**

**TECHNISCHE DATA**

Spanning:	24 VAC (+15 % / - 10 %), 18...33 VDC bij U-uitvoering 24 VDC (± 20 %) bij I-uitvoering
Meetbereik:	zie tabel
Uitgangssignaal:	0...10 V 3-draads 4...20 mA 2-draads
Lastweerstand:	$R_L > 10 \text{ k}\Omega$ bij U-variant, $R_L < 600 \text{ }\Omega$ bij I-variant
Elektrische aansluiting:	0,25 - 1,5 mm <sup>2</sup> middels DIN EN 175301-803-A stekker (wordt meegeleverd)
Drukaansluiting:	leidingaansluiting voor 6 mm -leiding, (G½" - 27 NPT binnendraad)
Druksoort:	verschuldruk
Meetprincipe:	keramische meetcel
Medium:	vloeibaar en gasvormig
Mediumtemperatuur:	-15...80 °C
Montage:	willekeurig
Behuizing:	RVS, V2A (1.4305)
Media rakende delen:	RVS, V2A (1.4305) en keramiek, afdichtmateriaal EPDM
Aanspreektijd:	< 5 ms
Klasse:	0,5 %
Totaal fout:	< 1,3 %
Overbelastingsfactor:	zie tabel voor maximale druk
Systeemdruk:	max.25 bar (P1 + P2)
Testdruk:	1,5 x systeemdruk
Isolatiweerstand:	≥ 100 MΩ, bij 20 °C (500 VDC)
Beschermingsklasse:	III (volgens EN 60 730)
Beschermingsgraad:	IP65 (volgens EN 60529)
Normen:	CE-conformiteitsverklaring, elektromagnetische beïnvloedbaarheid volgens EN 61 326, EMC-richtlijn 2014 / 30 / EU
Opties:	display-moduul van polyamide, kleur zwart, extra hoogte ca. 73 mm, opsteekbaar fabrieksmatig gekalibreerd en geconfigureerd voor aangave van de verschuldruk in bar (andere eenheden op aanvraag)



**PREMASGARD® SHD-692**

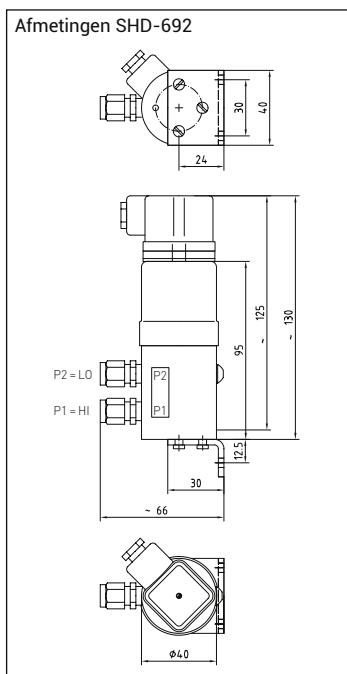
Verschikdrukvormer, inclusief montagebeugel, met actieve uitgang

→ Vervolg van de vorige pagina

Optie SHD-692 met display



Afmetingen SHD-692



PREMASGARD® SHD-692, incl. montagebeugel

Type	Meetbereik	Eenzijdige max. druk	Uitgang	Productgroep	Artikelnummer
SHD 692-U				U -uitvoering	
SHD 692-U-900	0...0,1 bar	0,6 bar	0...10 V	3702	42004270
SHD 692-U-907	0...0,5 bar	3 bar	0...10 V	3702	42004271
SHD 692-U-912	0...1 bar	5 bar	0...10 V	3702	42004272
SHD 692-U-916	0...2,5 bar	12 bar	0...10 V	3702	42004273
SHD 692-U-918	0...4 bar	12 bar	0...10 V	3702	42004274

Type	Meetbereik	Eenzijdige max. druk	Uitgang	Productgroep	Artikelnummer
SHD 692-I				I -uitvoering	
SHD 692-I-900	0...0,1 bar	0,6 bar	4...20 mA	3702	42004259
SHD 692-I-907	0...0,5 bar	3 bar	4...20 mA	3702	42004264
SHD 692-I-912	0...1 bar	5 bar	4...20 mA	3702	42004279
SHD 692-I-916	0...2,5 bar	12 bar	4...20 mA	3702	42004278
SHD 692-I-918	0...4 bar	12 bar	4...20 mA	3702	42004276
Optioneel	display-moduul, wordt af fabriek gekalibreerd en geconfigureerd				aanvraag
Accessoires	aansluitset SHD-692			9900	44991650