

## LEKKAGEDETECTIE, GELEIDENDE VLOEISTOFFEN

### Conductieve hangelektrode EHE-KNI en EHW3-KNI NAMUR

#### EHE/EHW3..-KNI Leckwatcher NAMUR

Conductieve hangelektroden EHE-KNI en EHW3-KNI.

Voor de alarmering van aanwezigheid van een elektrisch geleidende vloeistof, veroorzaakt door bijvoorbeeld leidingbreuk.

Staafelektroden zijn te gebruiken in ruimten die normaalgesproken droog zijn. Ze worden van boven hangend of bij de typen EHE met de montagestandaard staand in de ruimte gemonteerd, zodat de sensorelektroden net boven de te bewaken bodem hangen/staan. Bij de hangelektroden EHE vormen de RVS behuizing en de daarin concentrische elektrodestaaf een elektrodepaar, en in de

hangelektrode EHW3 zijn twee enkele elektroden in de vorm van twee elektrodestaven geïntegreerd: 1 stuu-elektrode en 1 massa-elektrode. Zodra een elektrisch geleidende vloeistof een leidende verbinding tussen beide elektrodestaven tot stand brengt, verandert de schakeltoestand van de lekka-gedetector en volgt er alarm.

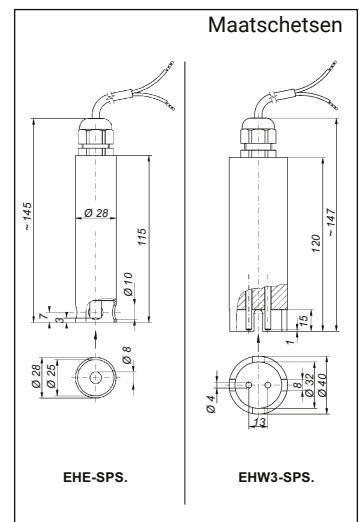
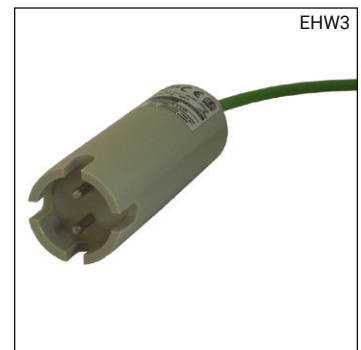
- Werkt met NAMUR versterkerrelais of PLC NAMUR ingang
- Voor geleidende vloeistoffen

#### Technische data

Uitvoering:.....detector met NAMUR principe  
 -KNI: .....ruststroom principe  
 -KNI/A: .....arbeidsstroom principe  
 Uitgang:.....2-draads stroomsignaal

Stroomopname bij:	KNI	KNI/A
Draadbreuk	$I < 0,2 \text{ mA}$	$I < 0,2 \text{ mA}$
Droge detector	$I \geq 3 \text{ mA}$	$I \geq 1 \text{ mA}$
Natte detector	$I \geq 1 \text{ mA}$	$I \geq 3 \text{ mA}$
Kortsluiting of ompolen	$I \geq 6 \text{ mA}$	$I \geq 6 \text{ mA}$

Voeding:.....7...12 VDC met een impedantie van 500...1200  $\Omega$   
 bij voorkeur volgens NAMUR 8,2VDC met een impedantie van 1 k $\Omega$   
 Behuizing EHE.....RVS 1.4571 of PTFE  
 Behuizing EHW3.....PP, (PVDF of PTFE op aanvraag)  
 Elektroden EHE.....1 elektrodenstaaf uit RVS 1.4571, 8 mm  $\varnothing$  en de behuizing uit RVS 1.4571  
 Elektroden EHW3: .....2 elektrodestaven, RVS 1.4571, 4 mm  $\varnothing$ ,  
 materialen als Hastelloy, Monel enz. op aanvraag  
 Galvanische scheiding:.....elektrodencircuit / 2-draadssysteem  
 Montage standaard:.....laatste pagina lekkagesensoren  
 Temperatuurbereik:.....-20...60  $^{\circ}\text{C}$



Type	Uitvoering	Behuizing	Artikelnummer	Artikelnummer
EHE-KNI	2-draads, 2 x 0,75 mm <sup>2</sup>	PP	3300	33684700
EHE-KNI/A	2-draads, 2 x 0,75 mm <sup>2</sup>	PP	3300	aanvraag
EHW3-KNI	2-draads, 2 x 0,75 mm <sup>2</sup>	RVS 1.4571	3300	aanvraag
EHW3-KNI/A	2-draads, 2 x 0,75 mm <sup>2</sup>	RVS 1.4571	3300	aanvraag
Andere kabellengtes op aanvraag				