

INTERVENTIEMODULES - DREMPELWAARDEBEWAKING

KRS-E06-H | KRS-E06



KRS-E06-H

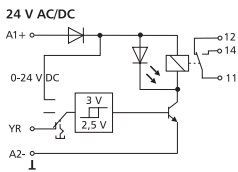
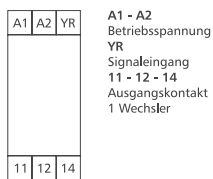
Het spanningsrelais dient voor het besturen van aggregaten, pompen, ventilatoren, branders, enz. Zodra de spanning op de ingang boven de 3VDC komt schakelt het in, onder de 2,5VDC schakelt het weer af. Er is geen handbediening mogelijk.

- Aansluiting met schroefklemmen

Technische specificatie

Aansluitspanning ..... 24 VAC/DC  
 Ingang / stroomopname AC ..... 80 mA  
 Ingang / stroomopname DC ..... 16 mA  
 Inschakelspanning ..... 3,0 VDC  
 Uitschakelspanning ..... 2,5 VDC  
 Uitgang / contact ..... 1 x wissel  
 Uitgang / schakelspanning ..... max. 250 VAC  
 Uitgang / materiaal ..... AgSnO2  
 Uitgang / continu stroom ..... 6 A  
 Uitgang / schakelfrequentie ..... 1200 schakelingen / uur  
 Mechanische levensduur ..... 1 x 10<sup>7</sup> schakelingen  
 Elektrische levensduur ..... 1 x 10<sup>5</sup> schakelingen  
 Aansluitdoorsnede massief ..... 2,5 mm<sup>2</sup>  
 Bedrijfsmelding ..... LED geel  
 Afmetingen B x H x D ..... 17,5 x 61,3 x 60 mm  
 Bedrijfstemperatuur ..... -10...50 °C  
 Opslagtemperatuur ..... -25...70 °C  
 Beschermingsgraad ..... behuizing IP40 klemmen IP20

Aansluitschema / schakelschema



Spanning	Uitgang	Schakelniveau	Handbediening	Kleur	Productgroep	Artikelnummer
24 VAC/DC	1 x wissel	In 3,0 V Uit 2,5 V	nee	grijs	3504	110661



KRS-E06

Het spanningsrelais dient voor het besturen van aggregaten, pompen, ventilatoren, branders, enz. Schakelstand "1": het uitgangsrelais wordt via de klemmen A1 en A2 gestuurd. Schakelstand "auto": het uitgangsrelais wordt via de klemmen YR naar een spanningsschakelaar gestuurd. De bedrijfsspanning dient hierbij

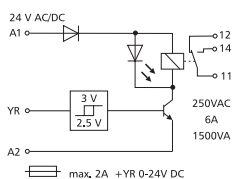
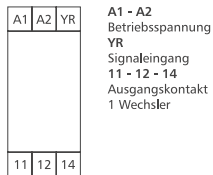
constant op klem A1 ter beschikking te staan. Schakelstand "0" het relais is uitgeschakeld. Ingangssignalen aan klem A1 of YR zijn buiten werking.

- Handbediening 1 / 0 / AUTO
- Aansluiting met schroefklemmen

Technische specificatie

Aansluitspanning ..... 24 VAC/DC  
 Ingang / stroomopname AC ..... 80 mA  
 Ingang / stroomopname DC ..... 16 mA  
 Inschakelspanning ..... 3,0 VDC  
 Uitschakelspanning ..... 2,5 VDC  
 Uitgang / schakelspanning ..... max. 250VAC  
 Uitgang / contact ..... 1 x wissel  
 Uitgang /materiaal ..... AgSnO2  
 Uitgang / continu stroom ..... 6 A  
 Uitgang / schakelfrequentie ..... 1200 schakelingen / uur  
 Mechanische levensduur ..... 1 x 10<sup>7</sup> schakelingen  
 Elektrische levensduur ..... 1 x 10<sup>5</sup> schakelingen  
 Aansluitdoorsnede massief ..... 2,5 mm<sup>2</sup>  
 Bedrijfsmelding ..... LED geel  
 Afmetingen B x H x D ..... 17,5 x 61,3 x 60 mm  
 Gewicht ..... 70 g  
 Bedrijfstemperatuur ..... -10...50 °C  
 Opslagtemperatuur ..... -25...70 °C  
 Beschermingsgraad ..... behuizing IP40 klemmen IP20

Aansluitschema / schakelschema



Spanning	Uitgang	Schakelniveau	Handbediening	Kleur	Productgroep	Artikelnummer
24 VAC/DC	1 x wissel	In 3,0 V Uit 2,5 V	nee	grijs	3504	110655

METZ Connect  
 Interventiemodulen