

M-BUS COMPONENTEN  
Voeding NG4 | M-bus CTSoftware



NG4

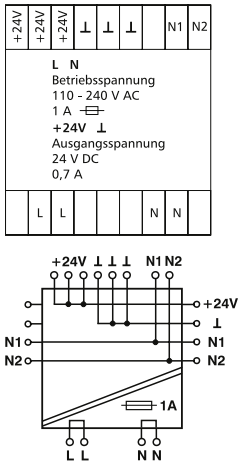
De voeding NG4 levert een geregelde gelijkspanning van 24 VDC / 16 W voor de gehele productenfamilie van intelligente componenten. Het parallel verbinden van meerdere voedingen is niet toegestaan en leidt tot onherstelbare schade. Voor het aansluiten van de secundaire spanning

zijn alleen de rechter steekklemmen en de schroefklemmen beschikbaar. De buscommunicatie is aan de beide zijden van de steekklemmen doorverbonden. Geschikt voor decentrale toepassing, montage op DIN-rail.

Technische specificatie

- Toepassing ..... bij de intelligente componenten  
BACnet (BMT-xxx),  
LON-bus (LF-xxx),  
Modbus (MR-xxx)
- Aansluitspanning ..... 110 - 240 VAC, 50 / 60 Hz
- Interne zekering ..... T 1,0 A / 250 V gesoldeerde zekering
- Uitgangsvermogen ..... 16 W
- Uitgangsspanning ..... 24 VDC (SELV)
- Uitgangsstroom (max.) ..... 700 mA
- Nauwkeurigheid af fabriek ..... ±3 %
- Netuitvaloverbrugging ..... < 40 ms
- Bedrijfsspanningsindicatie ..... LED groen
- Afmetingen B x H x D ..... 50 x 69,3 x 60 mm
- Gewicht ..... 108 g
- Bedrijfstemperatuur ..... -5...55 °C
- Opslagtemperatuur ..... -20...70 °C
- Beschermingsgraad ..... behuizing IP40 / klemmen IP20
- Aansluiting: ..... max. 2,5 mm<sup>2</sup> schroefklemmen of klemveer
- Aderdoorsnede: ..... 0,3 mm tot max. 2,7 mm
- Beschermingsgraad ..... behuizing IP40 / klemmen IP20

Aansluitschema / principeschets

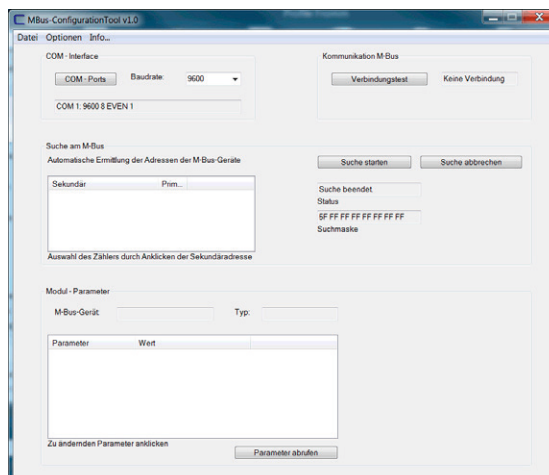


Spanning uit	Spanning in	Vermogen	Aansluiting	Kleur	Productgroep	Artikelnummer
24 VDC	110...240 VAC 50 / 60 Hz	16 W	schroef	grijs	3506	110561
24 VDC	110...240 VAC 50 / 60 Hz	16 W	klemveer	grijs	3506	11056170

M-Bus CT software

De software Mbus-CT is bedoeld voor het eenvoudig en ongecompliceerd ingebruiknemen van M-bus apparaten. Onder andere biedt de configuratie- en parametriseringssoftware de functie om de primaire adressen, baudrates en temperatuurcurves in te stellen. Hierbij maakt het niet uit of er één of meerdere M-buscomponenten aan de bus aangesloten zijn. Door de scanfunctie kan deze software ook als diagnose tool worden gebruikt.

De software hoeft niet geïnstalleerd te worden. Ze kan op een PC worden opgeslagen of op een verwisselbare datadrager (bijvoorbeeld een USB-stick) en vandaar worden opgestart. Om de M-bus deelnemers fysiek te bereiken is er een M-bus master nodig die aan een van de poorten (com, usb) van de pc aangesloten wordt.



Product	Download	Minimale systeemvereisten
M-Bus CT Software	www.metzconnect.com/nl	WinXP (32/64 bit), Win 7 (32/64 bit), M-bus master

METZ C|Logline  
Energie-controlling